

HELVEX

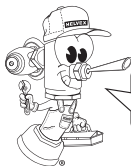
M.R.

INSTRUCTIVO DE INSTALACIÓN Y OPERACIÓN

garantía de calidad

Lea cuidadosamente este instructivo antes de hacer la instalación

Este instructivo aplica al producto en cualquier acabado



Hola soy Fluxy te ayudaré a instalar tu producto.

El producto ilustrado puede sufrir cambios de aspecto como resultado de la mejora continua a la que está sujeto.

H-900 H-900-S Brazo y Regadera Nuva de Chorro Fijo

Refacciones Originales

HELVEX

garantía de calidad

Servicio técnico al 01800 909 2020
servicio.tecnico@helvex.com.mx
Centro de capacitación
01 (55) 53-33-94-00



Herramienta requerida

perico



llave allen de 1/2"
(no incluida)



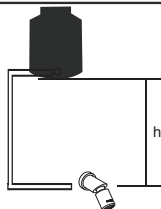
teflón



Requerimientos de Operación

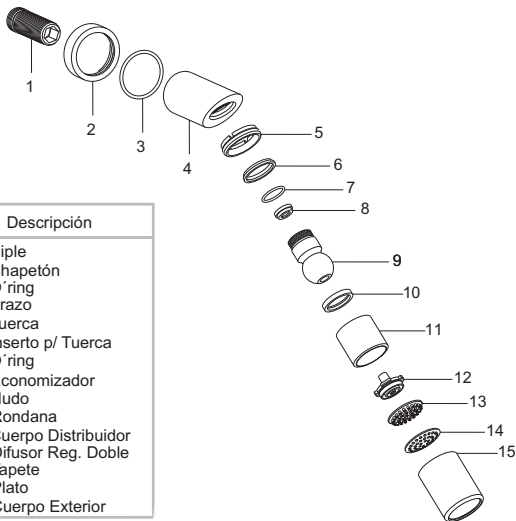
Para el correcto funcionamiento de este producto, la presión mínima es de (0,2 Kg/cm²) 2,84 PSI.

Altura(h)	kg/cm ²	PSI
2 m	0,2	2,8
3 m	0,3	4,2
4 m	0,4	5,6



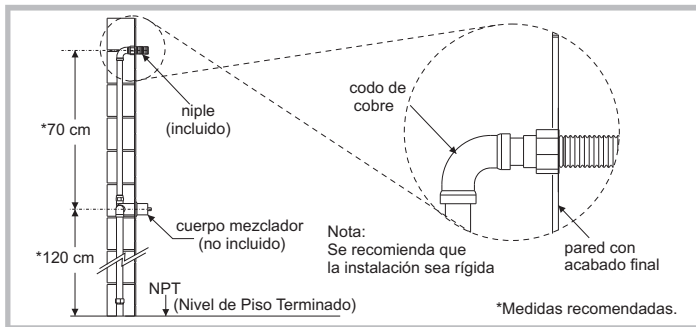
Cada metro de altura, de su producto, a la base del tinaco, equivalen a (0,1 kg/cm²) [1,42 PSI].

Componentes del Producto



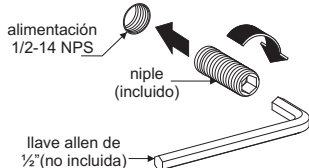
No.	Descripción
1	Niple
2	Chapetón
3	O' ring
4	Brazo
5	Tuerca
6	Inserto p/ Tuerca
7	O' ring
8	Economizador
9	Nudo
10	Rondana
11	Cuerpo Distribuidor
12	Difusor Reg. Doble
13	Tapete
14	Plato
15	Cuerpo Exterior

Requerimientos de Instalación

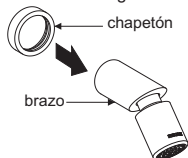


Instalación

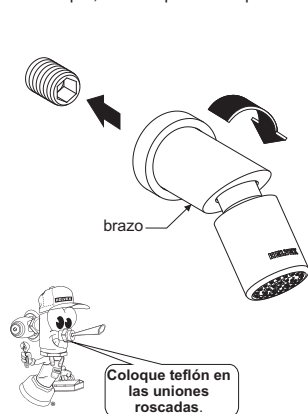
- 1** Coloque teflón y enrosque el niple a la alimentación.



- 2** Inserte el chapetón con el o'ring en el brazo de la regadera.



- 3** Rosque la regadera armada al niple, hasta topar con la pared.



Operación

Orienta el cuerpo regadera, en la dirección que desees.



Mantenimiento

Pase el dedo por encima de los anti calcáreos para eliminar el sarro.



Problemas y Soluciones

PROBLEMA	CAUSA	SOLUCIÓN
Fuga en el brazo y conexiones.	No se colocó cinta teflón en las uniones.	Colocar cinta teflón en cada unión, máximo 3 vueltas.
Disminución del chorro de agua.	El economizador o el plato están sucios.	Desarmar el cuerpo de la regadera, limpie el economizador y el tapete anticalcáreo.
El chapetón no desliza libremente en el brazo.	El empaque puede estar reseco.	Unte una capa delgada, de lubricante, sobre la superficie del brazo.



Participa en nuestros cursos gratuitos de capacitación.

Comuníquese:

En la Ciudad de México:
01 55 53 33 94 00
Ext. 5804, 5805 y 5806

En Guadalajara:
(0133) 36 19 01 13

En Monterrey:
(0181) 83 33 57 67
(0181) 83 33 61 78

Centro de Capacitación



Recomendaciones de Mantenimiento

Es muy importante seguir las siguientes instrucciones para conservar los acabados de los productos HELVEX, con brillo y en perfecto estado:

1. Utilice únicamente agua y paño limpio.
2. No utilizar fibras, polvos, abrasivos, ni productos químicos.
3. No utilice objetos punzo-cortantes para limpiar los acabados.



Asesoría y Servicio Técnico
servicio.tecnico@helvex.com.mx
LADA SIN COSTO 01-800-909-2020

1-07-0297-2

