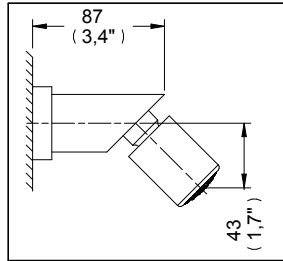


Regaderas

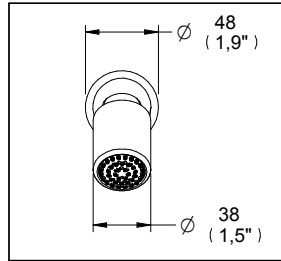
H-900

Despiece

Regadera Nuva de Chorro Fijo



Medidas Referenciales

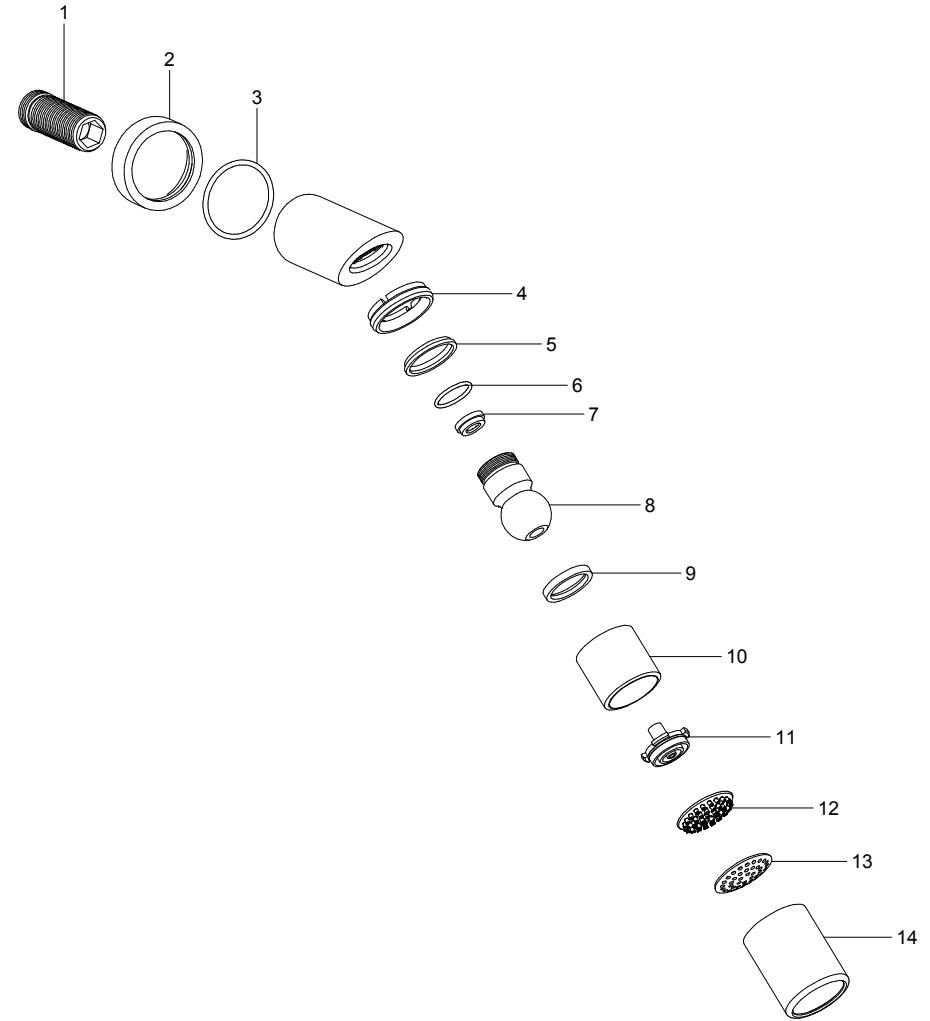


Acot.mm.(pulg)

Despiece

NB

Mod.	Descripción
1 Rr-298	Conector para Regadera
2 Rr-293	Base Deslizable p/ Cuerpo de Reg.
3 Rr-294	O'ring 2-128
4 Rr-284	Tuerca para Cuerpo Regadera
5 Rr-249	Inserto para Tuerca Regadera
6 Rh-127	O'ring 2-018
7 Sr-080	Economizador
8 Rr-283	Nudo para Regadera
9 Rr-162	Rondana para Nudo
10 Rr-667	Cuerpo Distribuidor de Reg. H-900
11 Rr-710	Difusor Regadera Doble
12 Rr-704	Tapete Regadera Doble
13 Rr-705	Plato Regadera Doble H-104
14 Rr-296	Cuerpo Regadera



Características y Datos Técnicos

Regadera de Baja, Media y Alta Presión
Economizador Dinámico de Agua
Cumple con la Norma NOM-008-CONAGUA-1998
Incluye Nudo Móvil

Material:
Latón

Conexión:
1/2" - 14 NPT

Gasto Mínimo:
3,7 l/min (0,97 Gpm)
Gasto Máximo:
10 l/min (2,64 Gpm)

Presión de Trabajo
Pmin= 0,2 kg/cm² (2,84 PSI)
Pmax= 6,0 kg/cm² (85,34 PSI)