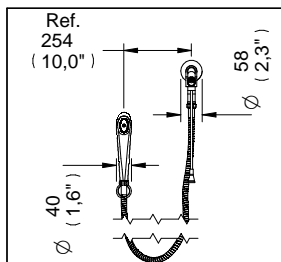


Medidas Referenciales



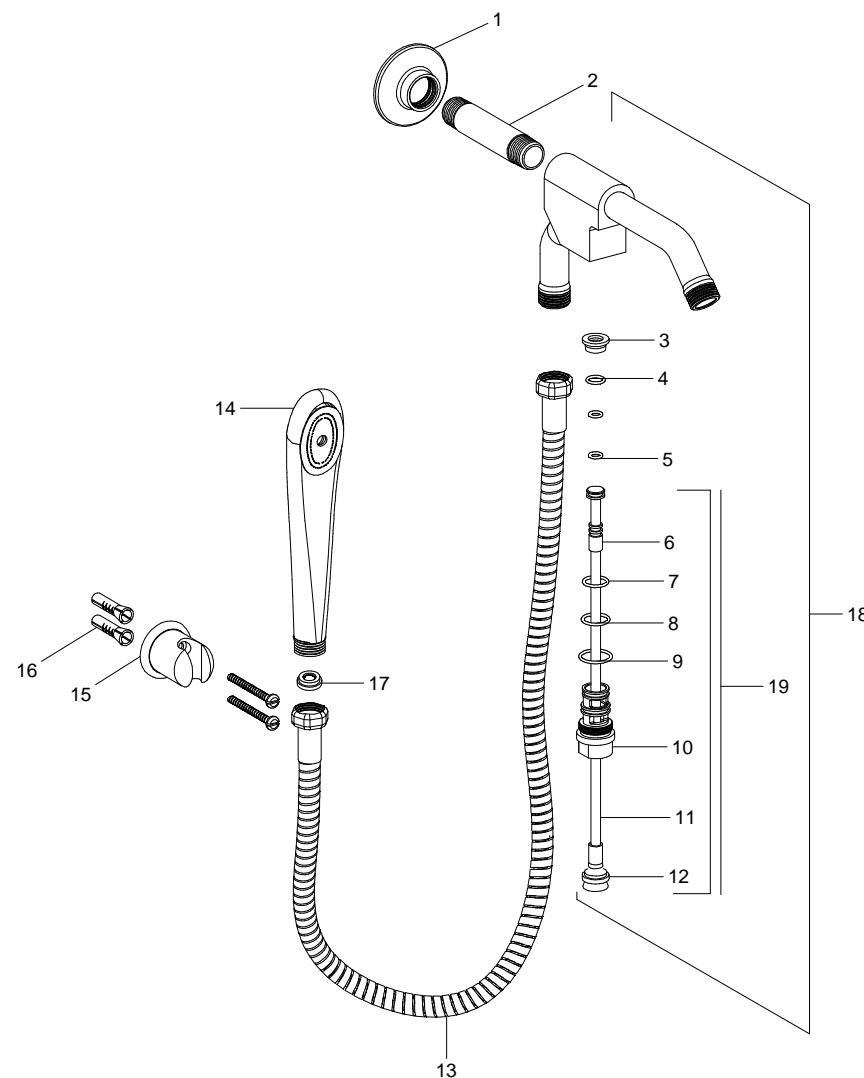
Acot. mm (pulg.)

## Despiece

## Despiece

NC

Clasif.	Descripción	Mod.	Sub-ensamble Descripción
1 Sr-086	Chapetón p/Brazo de Reg.	18 Sr-161	Cpo. c/Varilla Arm. p/Regadera RM
2 Rr-076	Niple para Regadera RM	19 Sr-159	Varilla Armada p/Regadera RM's
3 Rr-442	Tapón Guía p/ Casquillo Desv.		
4 Rh-002	O'ring 2-012		
5 Rr-081	O'ring 2-010		
6 Rr-440	Eje Desviador de Reg. Nuva		
7 Rv-056	O'ring 2-015		
8 Rh-741	O'ring 2-016		
9 Rh-127	O'ring 2-018		
10 Rr-439	Casquillo Desviador de Reg. Nuva		
11 Rr-079	Varilla Desviador RM		
12 Sr-104	Perilla Arm. p/ RM's		
13 Sr-005	Mang.Flex.Arm.Activ.Cromo c/ Emp.		
14 Sr-027	Regadera Manual Futura		
15 Rr-220	Soporte p/ Regadera Manual Futura		
16 Sa-124	Taq. de Pl. No. 3 y Pija No.10-16 x 2"		
17 Sb-1016	Economizador 6 l/min.		



## Características y Datos Técnicos

Regadera de Baja, Media y Alta Presión  
Regadera Manual con Economizador Dinámico de Agua

Cumple con la Norma NOM-008-CONAGUA-1998  
Accesorio de Semiempotrar  
Paquete de Sujeción Incluido  
Desviador para Regadera Manual o de Chorro Fijo  
Longitud de Manguera 1,5 m (59,0")

### Material:

Latón  
Regadera Manual de Plástico

### Conexión:

1/2" - 14 NPT

### Regadera Manual

Gasto Máximo: 6 l/min (1,58 Gpm)

### Presión de Trabajo:

Pmin= 1,0 kg/cm<sup>2</sup> (14,22 PSI)

Pmax= 6,0 kg/cm<sup>2</sup> (85,34 PSI)