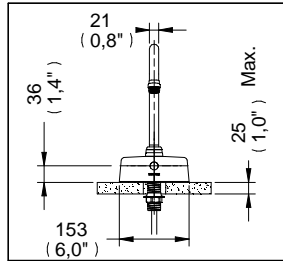
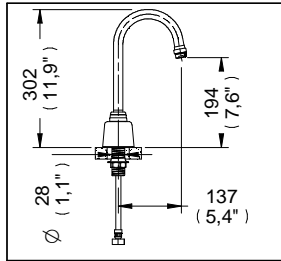


Llave Electrónica Omega de Corriente para Lavabo



Medidas Referenciales

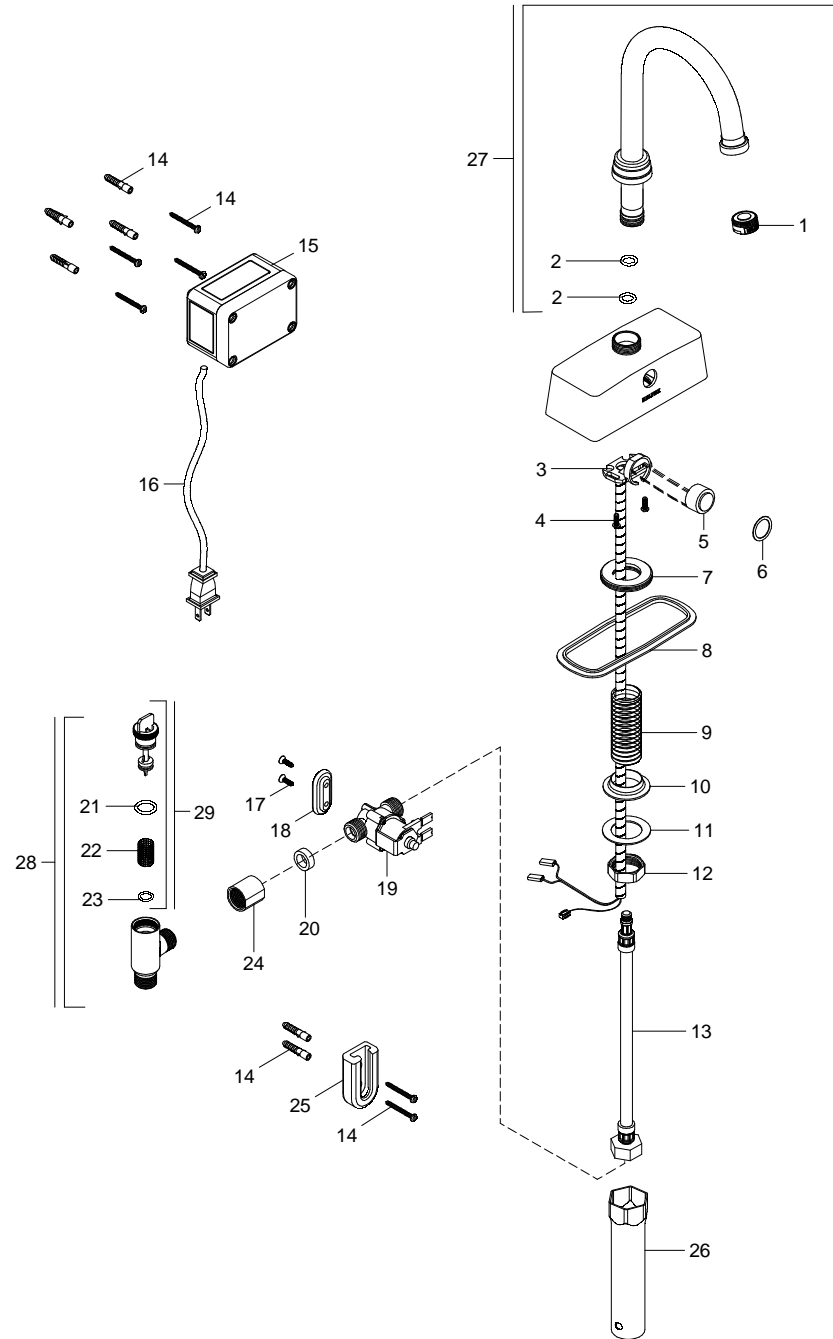


Acot.mm.(pulg)

Despiece

NB

Clasif.	Descripción
1 Sh-282	Aireador
2 Rh-010	O'ring 2-111
3 Rv-780	Porta Base para Sensor Electrónico
4 Rf-015	Tornillo 8-32 UNC-2A X 1/2"
5 Sv-358	Sensor para Lavamanos
6 Rv-089	Rondana de Hule Tapón Césped
7 Rv-1555	Inserto Salidas Eléctricas
8 Rv-629	Empaque Base
9 Rh-1459	Espárrago Grande Salida Miura
10 Rh-1473	Separador Cuerpo Central
11 Rh-1472	Rondana Acero Inox. Salida Miura
12 Rh-1471	Tuerca Espárrago Salida Miura
13 Sh-949	Mang. p/ Monom. E-32 de 24" Long.
14 Sv-191	Paquete de Pijas con Taquete
15 Sv-360	Fuente de Alimentación Regulada
16 Rv-788	Cable Toma-corriente
17 Rv-795	Tornillo Plano 8-18 x 5/8"
18 Rv-796	Base de Electroválvula para Clip
19 Sv-359	Electroválvula Latch 6 Volts
20 Rr-586	Empaque Sello de Válvulas
21 Rh-337	O'ring 2-114
22 Rv-551	Filtro para Push
23 Rv-331	O'ring 2-013
24 Rv-1616	Conector para Válvula Check
25 Rv-797	Clip p/ Electroválvula
26 Rh-1486	Llave Hexagonal 1-1/4"
Sub-ensamble	
27 Sh-314	Salida Tv-198 con O'ring
28 Sv-504	Válvula Check p/Salida Econ
29 Sv-632	Vástago Válvula Push con O'ring



Características y Datos Técnicos

Voltaje de Alimentación 127 Vca con Selector para 220 Vca  
 Potencia 3 Watts  
 Cuenta con un Sensor Infrarojo  
 Salida Giratoria  
 Incluye Filtro con Válvula Check para Mantenimiento  
 Incluye Herramienta para Sujeción

**Material :**  
 Latón Bajo en Plomo

**Conexión:**  
 1/2"-14 NPSM

**Presión de Trabajo :**  
 Pmin= 0,4 kg/cm<sup>2</sup> (5,7 PSI)  
 Pmax= 6,0 kg/cm<sup>2</sup> (85,34 PSI)

**Rango de Detección :**  
 50 mm(1.9") - 220 mm(8,7")