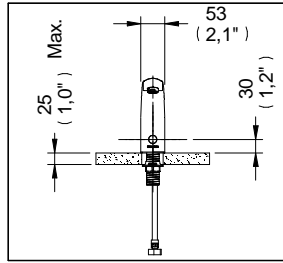
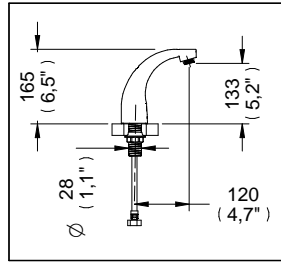


Llave Individual para Lavabo Electrónica Alfa con Sensor de Corriente 1.9 I



Medidas Referenciales



Acot.mm.(pulg)

Despiece

NA

Mod.	Descripción
1 Sv-551	Aireador Tipo Spray 0.5 GPM
10 Rh-1472	Rondana Acero Inox. Salida Miura
11 Rh-1471	Tuerca Espárrago Salida Miura
12 Sh-949	Mang. p/ Monom. E-32 de 24" Long.
13 Sv-191	Paquete de Pijas con Taquete
14 Sv-360	Fuente de Alimentación Regulada
15 Rv-788	Cable Toma-corriente
16 Rv-795	Tornillo Plano 8-18 x 5/8"
17 Rv-796	Base de Electroválvula para Clip
18 Sv-359	Electroválvula Latch 6 Volts
19 Rv-554	Vástago Válvula Push
2 Rv-780	Porta Base para Sensor Electrónico
20 Rh-337	O'ring 2-114
21 Rv-551	Filtro para Lavado
22 Rv-331	O'ring 2-013
23 Rv-1616	Conector para Válvula Check
24 Rv-797	Clip p/ Electroválvula
25 Rh-1486	Llave Hexagonal 1-1/4"
3 Rf-015	Tornillo 8-32 UNC-2A X 1/2"
4 Sv-358	Sensor para Lavamanos
5 Rv-089	Rondana de Hule Tapón Césped
6 Rv-1555	Inserto Salidas Eléctricas
7 Rv-394	Empaque Salida Electrónica Alfa II
8 Rh-1459	Espárrago Grande Salida Miura
9 Rh-1473	Separador Cuerpo Central
Sub-ensamble	
26 Sv-504	Válvula Check p/Salida Econ

Características y Datos Técnicos

Voltaje de Alimentación 127 Vca con Selector para 220 Vca
 Potencia 3 Watts
 Cuenta con un Sensor Infrarojo
 Incluye Filtro con Válvula Check para Mantenimiento
 Incluye Herramienta para Sujeción

Material :
 Latón

Gasto: 1.9 lpm

Conexión:
 1/2"-14 NPSM

Presión de Trabajo :
 Pmin= 0,5 kg/cm² (7,11 PSI)
 Pmax= 6,0 kg/cm² (85,34 PSI)

Rango de Detección :
 50 mm (1.9") - 220 mm(8,7")

