

Asesoría y Servicio Técnico: 01800 909 2020
 Consultancy and Technical Service: 01(55)53339431
 servicio.tecnico@helvex.com.mx



Refacciones Originales:
 Original Spare Parts:
 refacciones@helvex.com.mx

01 800 890 0594
 01 (55) 53 33 94 00
 53 33 94 21
 Ext. 5068, 5815 y 5913

Agradecemos su elección por los productos HELVEX. Estamos seguros de que su confiabilidad por el producto excederá sus más altas expectativas, cuya funcionalidad, estética, durabilidad, respaldo integral y alta calidad le otorgarán plena satisfacción por años, reflejando el compromiso con la calidad, innovación y el medio ambiente que forman parte de Helvex.

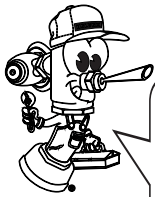
Thank you for choosing HELVEX products. We are confident that the product reliability will exceed your maximum expectations. The functionality, aesthetics, durability, quality and support will grant you full satisfaction for years, it is Helvex commitment to the quality, innovation and the environment.

⚠ ADVERTENCIA / WARNING

Para disminuir el riesgo de lesiones o daños a la propiedad, lea todas las instrucciones antes de instalar el producto. Utilice gafas de seguridad. En obras de construcción, instalación, modificación, ampliación y reparación deben cumplir con el reglamento de construcción y obras de su localidad. El producto ilustrado puede sufrir cambios de aspecto como resultado de la mejora continua a la que está sujeto.

To reduce the risk of injury or property damage, read all instructions before installing the product. Please remember to use safety glasses. In construction, installation, alteration, extension and repair, the rules of constructions must be applied. As result of continuous improvement, the illustration product may change in appearance.

Esta guía de instalación aplica al producto en cualquier acabado. / This installation guide applies to the product in any finish.



Hola soy Fluxy, te ayudaré a instalar tu producto.
 Hi I'm Fluxy, I'll help you to install your product.

Herramienta Requerida / Required Tools

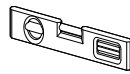
desarmador de cruz
 phillips screwdriver



taladro con broca para concreto de Ø ¼"
 concrete drill with Ø ¼"



nivel
 level



lápiz
 pencil



Artículos Incluidos en su Producto / Items Included in your Product

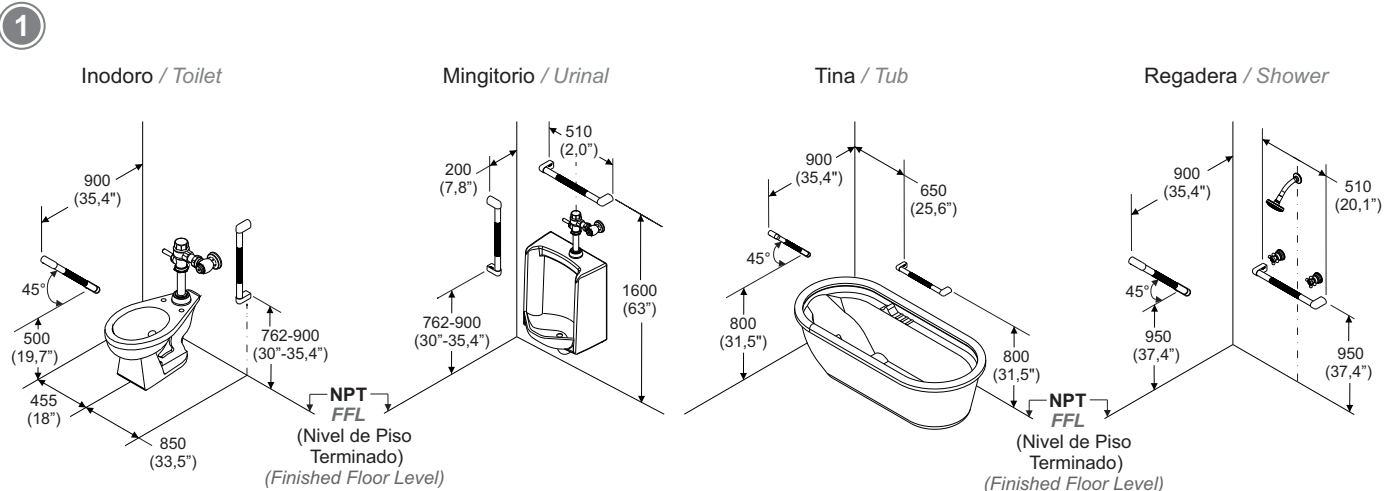
kit de sujeción para muro falso y muro sólido
 fixing kit for drywall and solid wall



llave allen 3/32"
 3/32" allen wrench



Alturas recomendadas / Recommended heights

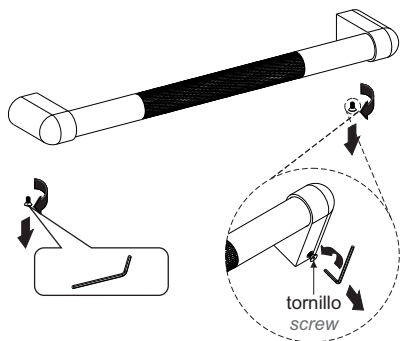


* Alturas recomendadas.
 *Recommended height.

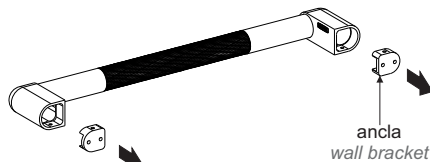
Acot. mm (inches)

Instalación General / General Installation

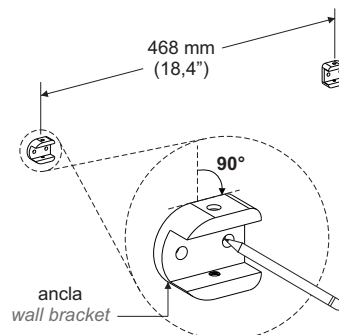
- 2** Desenrosque los tornillos con la llave allen de 3/32" (incluida). / Unscrew the screws with the allen wrench 3/32" (included).



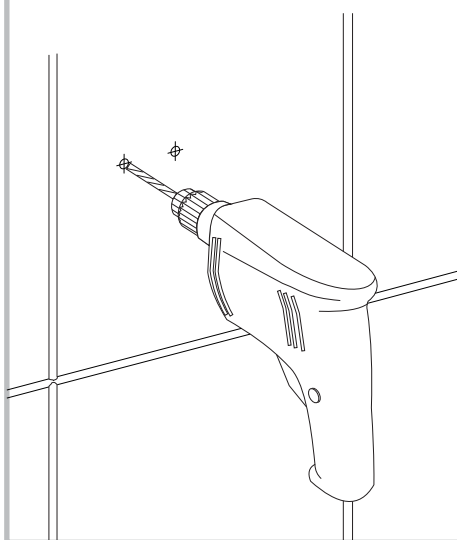
- 3** Retire las anclas. / Remove the wall brackets.



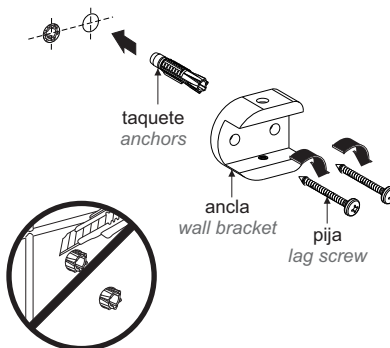
- 4** Presente las anclas, nivele y marque los barrenos, respetando la dimensión. / Present the wall brackets, level and mark the holes, respecting the dimension.



- 5** Barrene con broca para concreto de Ø 1/4". / Drill with masonry bit Ø 1/4".

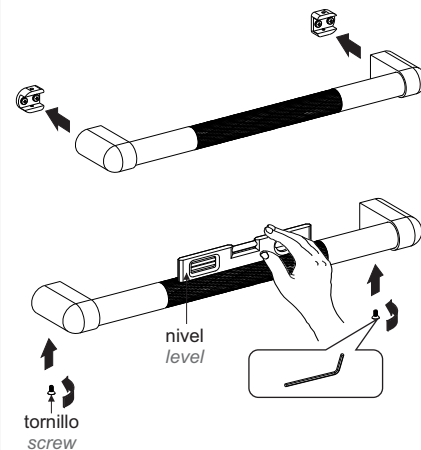


- 6** Inserte los taquetes (incluidos) y fije el ancla con la pijas (incluidas). / Insert anchors (included) and set the wall bracket with lag screws (included).



Nota: Se debe de insertar completamente el taquete. No rebajar ni cortar el taquete.
Note: The anchors must be inserted completely. Do not cut the anchors.

- 7** Coloque la barra y enrosque los tornillos para fijar. Asegúrese de nivelar. / Attach the bar and tighten the screws to secure. Be sure to level.



Participa en nuestros cursos gratuitos de capacitación.
Enter our free training courses.

Comunícate:
Contact:

En la Ciudad de México:
In Mexico City:
01 55 53 33 94 00
Ext. 5804, 5805 y 5806

En Monterrey:
In Monterrey:
(0181) 83 33 57 67
(0181) 83 33 61 78

En Guadalajara:
In Guadalajara:
(0133) 36 19 01 13

Centro de Capacitación
HELVEX MEX

Recomendaciones de Limpieza / Cleaning Recommendations

Es muy importante seguir las siguientes instrucciones para conservar los acabados de los productos HELVEX, con brillo y en perfecto estado:

1. Utilice únicamente agua y un paño limpio.
2. No utilice fibras, polvos, abrasivos, ni productos químicos.
3. No utilice objetos punzo-cortantes para limpiar los acabados.
4. Se recomienda realizar la limpieza de su producto diariamente.

Nota: Vea nuestros tips en la pag. www.helvex.com.mx

It is very important to follow the instructions below to preserve HELVEX products finishes, shiny and in perfect condition:

1. Use only water and a clean cloth.
2. Do not use fibers, powders, abrasives, or chemicals.
3. Do not use sharp objects to clean the finish.
4. It is recommended to clean your product daily.

Note: See our tips on: www.helvex.com.mx

