

DISFRUTA LA INNOVACIÓN

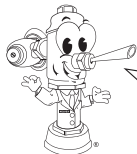
**HELVEX**

garantía de calidad

# INSTRUCTIVO DE INSTALACIÓN Y OPERACIÓN

Lea cuidadosamente este instructivo antes de hacer la instalación

Este instructivo aplica al producto en cualquier acabado



Hola soy fluxy te ayudaré a instalar tu producto.

El producto ilustrado puede sufrir cambios de aspecto como resultado de la mejora continua a la que está sujeto.

## H-500 H500-6

Regadera de Chorro Fijo

Refacciones Originales

**HELVEX**

garantía de calidad

Servicio técnico al 01800 909 2020  
servicio.tecnico@helvex.com.mx  
Centro de capacitación  
01 (55) 53-33-94-00

**HELVEX**

Centro de Servicio Autorizado

## Herramienta

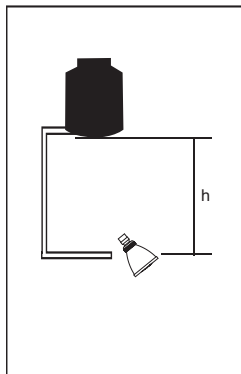
perico 

teflón 

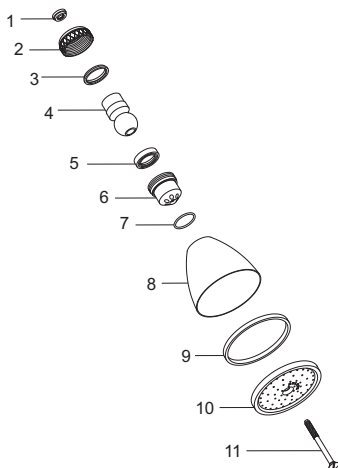
## Requerimientos de Operación

Para el correcto funcionamiento de estos productos, la presión mínima es de (0,2 Kg/cm<sup>2</sup>) 2,84 PSI.

Altura(h)	kg/cm <sup>2</sup>	PSI
2 m	0,2	2,8
3 m	0,3	4,2
4 m	0,4	5,6

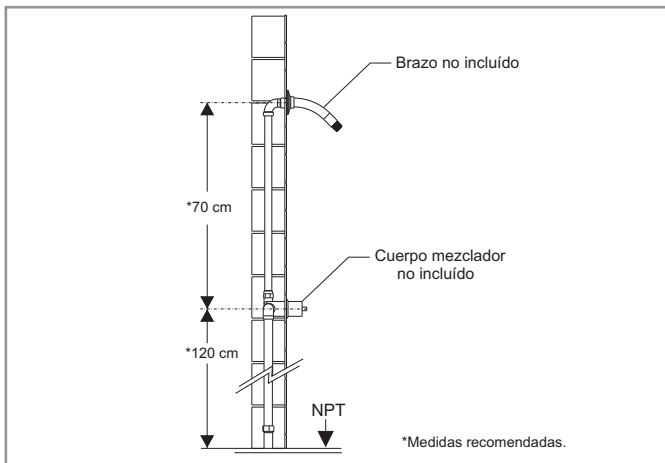


## Componentes del Producto



No.	Descripción
1	Economizador
2	Tuerca Moleteada
3	Inserto p/Tuerca
4	Nudo
5	Empaque de Vinil
6	Tuerca Unión
7	O'ring
8	Cuerpo Regadera
9	Empaque Hule
10	Plato
11	Tornillo

## Requerimientos de Instalación



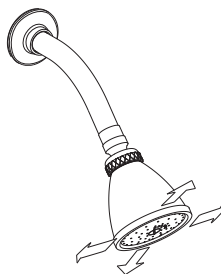
## Instalación

- 1 Rosque la regadera armada al brazo (no incluido).



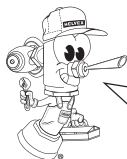
## Operación

- 1 Oriente el cuerpo regadera a donde desee.



## Problemas y Soluciones

PROBLEMA	CAUSA	SOLUCION
Fuga en la conexión brazo.	No se colocó cinta teflón en las uniones.	Colocar cinta teflón en cada unión, máximo 3 vueltas.
Disminución del chorro de agua.	El plato o el nudo están sucios.	Desarme la regadera y limpie el plato y el nudo a chorro de agua.



Participa en nuestros cursos gratuitos de capacitación

Comunicate:  
En la Ciudad de México  
01 55 53 33 94 00  
Ext. 5804, 5805 y 5806  
En Monterrey  
(0181) 83 82 82 59  
(0181) 83 33 57 67  
(0181) 83 33 61 78  
En Guadalajara  
(0133) 36 19 01 14

Centro de Capacitación  
**HELVEX** 

## Recomendaciones de Mantenimiento

Es muy importante seguir las siguientes instrucciones para conservar los acabados de los productos HELVEX, con brillo y en perfecto estado:

1. Utilice únicamente agua y paño limpio.
2. No utilizar fibras, polvos, abrasivos, ni productos químicos.
3. No utilice objetos punzo-cortantes para limpiar los acabados.



Asesoría y Servicio Técnico  
servicio.tecnico@helvex.com.mx  
**LADA SI COSTO 01-800-909-2020**



1-07-0670-3