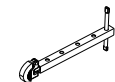


REQUERIMIENTOS DE INSTALACIÓN.

Herramienta requerida (no incluida).



Perico



Llave de plomero

Material requerido (no incluido).

Pzas.	Descripción
2	Válvulas de paso angulares ½ -14 NPSM
2	Manguera de ½ -14 NPSM x ½ -14 NPSM

FUNCIONAMIENTO.

- A). Para abrir levante el maneral de monomando.
B). Gire el maneral hacia la derecha para agregar más agua fría o hacia la izquierda para agregar mas agua caliente.
Ver figura A.

MANTENIMIENTO DEL AIREADOR.

Desenrosque el barril con aireador (16), retire el aireador y límpielo a chorro de agua, arme nuevamente. Ver figura B.

Nota: Realice el mantenimiento con la frecuencia que sea necesaria ya que en el aireador se acumulan partículas de basuras y minerales (incrustaciones calcáreas) que dependen del grado de la dureza del agua de cada región, lo cual ocasionan que el flujo del agua disminuya o sea nulo en cierto momento.

CAMBIO DEL CARTUCHO

Desenrosque el opresor (1), retire el maneral (17), desenrosque el chapetón (18) y la tuerca (19), cambie el cartucho Ps2-1221 (20) y arme nuevamente.
Ver figura C.

Recomendaciones de limpieza.

Para asegurar la durabilidad del acabado de su producto se recomienda limpiar únicamente con agua y un paño limpio evitando utilizar fibras, polvos abrasivos o productos químicos.

NOTA: Utilice teflón en las uniones roscadas para evitar fugas.

Fig. A

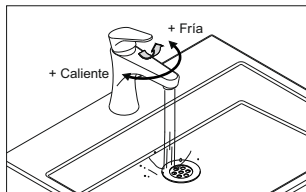


Fig. B

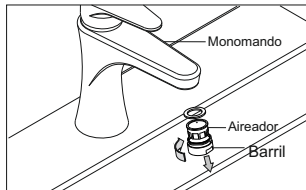
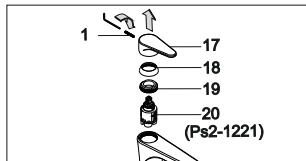


Fig. C



Una empresa de
GRUPO HELVEX

Helvex, S.A. de C.V.

Czda. Coltongo # 293 Col. Industrial Vallejo C.P. 02300 Alcaldía Azcapotzalco México, D.F. Tel. 53-33-94-00